

SmartWash[®]
SCOUT

Three
Brush
Gantry



Whiting Systems, Inc.

Distribuidor en Latinoamérica

KING car wash systems
KCW international S.A. de C.V.
Guadalajara, Jal. México
Mex. 01 800 838-9067
Tel: (52) 33 1655-0334
info@kingcarwash.org

SmartWash® SCOUT

CAPACIDAD TOTAL PARA LAVAR FLOTILLAS GRANDES

El equipo Scout está diseñado con la tecnología más avanzada para proporcionar una limpieza completa de los vehículos grandes de tamaño normal, incluyendo autobuses, furgonetas, y camiones. Este tren de lavado de 3 cepillos está disponible en medidas de 12'pies = 3.65M, y 14'pies = 4.26MT de altura libre máxima de los vehículos. Smart Wash®

MÉTODO DE TRASLADO AUTOMÁTICO

Los vehículos que se lavan son estacionados en la bahía de lavado mientras el tren de lavado se traslada a través de las pistas montadas en el piso. El Scout pasa sobre el vehículo dos veces - lavado durante la primera pasada y aclarado durante la segunda pasada.





SmartWash[®] SCOUT

CARACTERÍSTICAS PRINCIPALES

Marco:

Nuevo diseño simplificado el marco
Fácil acceso para mantenimiento a todos los Componentes. Acero inoxidable
Protector contra salpicaduras de grado industrial en torno a cepillos laterales

Eléctrico:

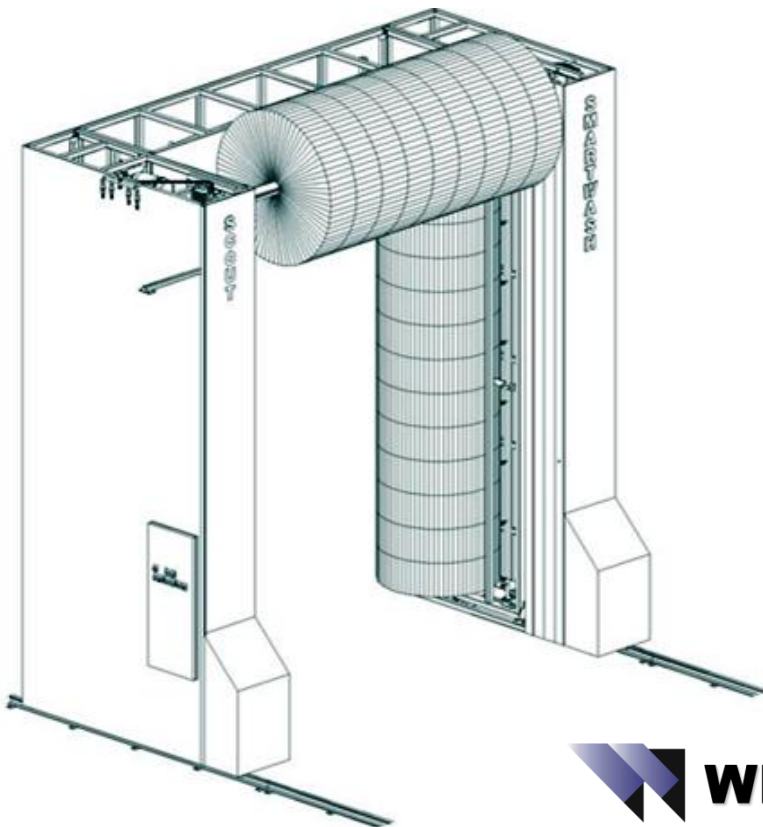
PLC de vanguardia
Programador Lógico Programable
Tarjeta analógica digital tarjeta de ¾
Panel de acero inoxidable eléctrico se encuentra en del lado del conductor

Engranajes y Motores:

De alta calidad, con lubricación permanente AGMA estándar de cajas de engranajes de acero inoxidable de motores eléctricos
El motor de accionamiento y engranajes montados en un subconjunto para un fácil mantenimiento.

Cepillos:

Cepillos diseñados para una cobertura máxima
Cepillo horizontal 52 " de diámetro
Cepillos laterales de 42 " de diámetro
ejes de los cepillos 4.5 "



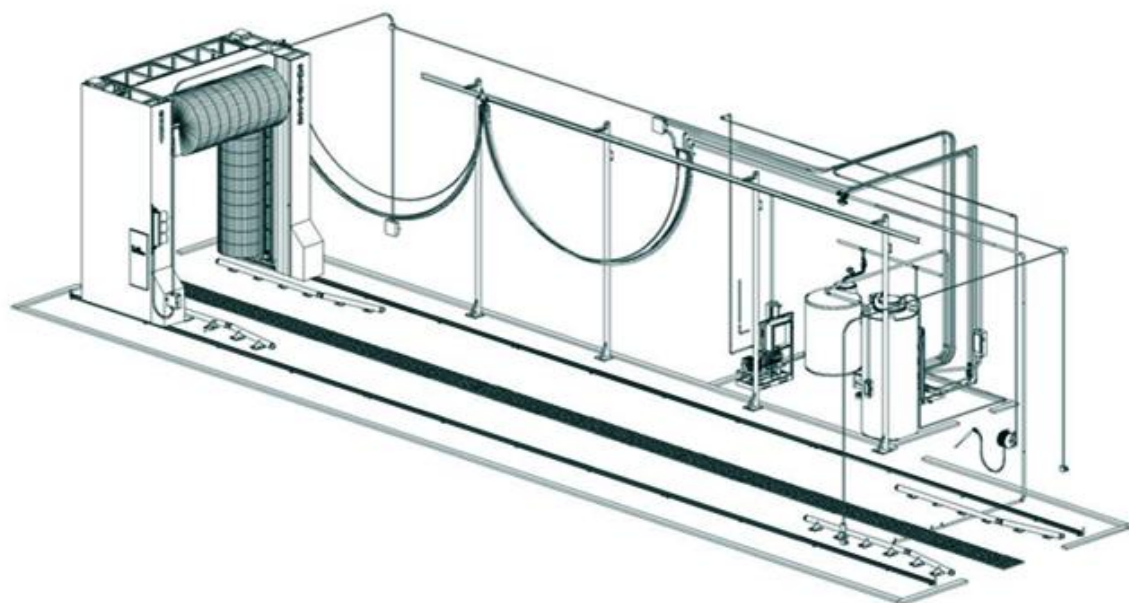


SmartWash® SCOUT

Dimensiones del Scout	Modelo 12"	Modelo 14"
Altura del tren de lavado	4.38 MT	4.98 MT
Altura máxima del equipo	4.84 MT	5.45 MT
Ancho del tren de lavado	4.75 MT	4.75 MT
Largo del tren de lavado	2.25 MT	2.25 MT
Espacio de entrada del equipo	3.65 MT	3.65 MT
Ancho del los marcos del tren de lavado	0.57 CM	0.57CM

Área Mínima de Lavado	Modelo 12"	Modelo 14"
Altura	5.05 MT	5.66 MT
Ancho	5.48 MT	5.48 MT
Largo	4.57 MT + mas largo	4.57 MT + mas largo

Dimensiones Máximas de Vehículos	Modelo 12'	Modelo 14'
Altura	12' Pies / 3.65 MT	14' Pies / 4.26 MT
Ancho	3.10 MT	3.10 MT



SmartWash® SCOUT

REQUERIMIENTO ELÉCTRICO

460 voltios, 30 amperios, 60 Hz, 3 fases, 208/220/230/60 amperes, 60 Hertz El consumo de aproximadamente 0,07 kWh por lavado. Caja de fusibles conectado en la pared de servicio deben cumplir todas las normas aplicables, proporcionada por cliente. Capacidad de conexión es de 6 HP. De 10 amperios, 120 voltios servicio, se requiere una sola fase.

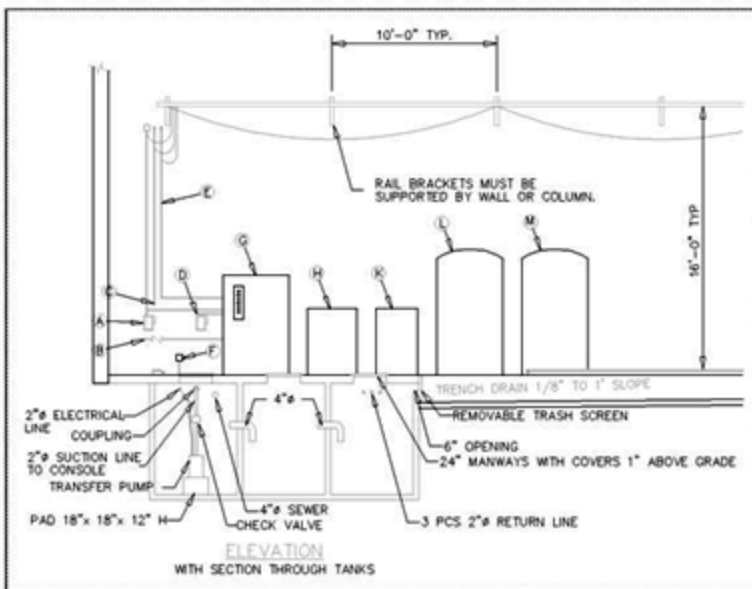
SERVICIO DE AGUA

Línea de agua de 1", presión mínima de 40 - 80 psi, 15 a 25 GPM, el consumo de aproximadamente 40 galones de agua por lavado. Suministro, válvula de bola y conexión de 1" FPT por el cliente. Pre ventor de contra flujo puede ser necesaria.

SERVICIO DE AIRE COMPRIMIDO

Mínimo línea 1/4" (3/8"), 85 - 100 psi, 2 - 4 CFM, el consumo de aproximadamente 2 - 3 pies cúbicos por lavado. Montado en la pared y la válvula de bola 1/4 "conexión de FPT por el cliente.

SERVICIOS REQUERIDOS CON SISTEMA DE RECICLAJE DE AGUA



Suministro eléctrico: 220 V,
El suministro de agua para recuperar del sistema: 1 "de agua fría mínimo, 35 PSI.

Suministro de aire:
3/8 "de línea, mínimo 85 PSI,
2 Válvula de CFM, en 4'-6 "A.F.F.
y terminan en 15'-0 "con 1/4 "F.P.T.

Línea de 1 1/2
Para agua reciclada

"Suministro eléctrico: 110 V
20 AMP GFI para la bomba de transferencia

CONSIDERACIONES ESPECIALES DE OPERACIÓN DEL EQUIPO SCOUT

Selección de 2 o 3 cepillos de lavado

El selector manual permite seleccionar el uso de 2 o 3 cepillos, dependiendo de la configuración superior del vehículo.

Retracción de cepillos por solicitud

Para evitar el daño de accesorios especiales como espejos que se extienden más allá del vehículo, los cepillos de pueden retraer tanto manualmente sobre el punto de cuidado.

Presión automática de cepillos

Para asegurar un proceso de lavado eficiente y profesional sobre todo el contorno de los vehículos, el equipo Scout utiliza un programa de tarjeta digital análogo que ajusta los cepillos a la distancia ideal del vehículo. Si el programa detecta cualquier configuración inusual sobre el vehículo, automáticamente retrae los cepillos para evitar cualquier tipo de daño que se pueda realizar.

Detección automática de longitud de vehículos

El equipo Scout cuenta con un programa que automáticamente mide la distancia exacta del vehículo que esta lavado, para asegurar el proceso de lavado mas costo eficiente posible.

Volumen de lavados

El equipo Scout tiene una capacidad de lavado de entre 8 y 15 vehículos por hora. El proceso tarda aproximadamente 4 minutos para un camión, y 8 minutos para un tráiler.

Consumo de agua

40 Galones por vehículo



SmartWash® SCOUT

COTIZACION DEL EQUIPO SMART WASH SCOUT

Precio del equipo

Sistema Smart Wash Scout de 3 cepillos Acero Inoxidable.....	U.S. \$114,245.00
Sistema de activación y procesamiento automático de vehículos.....	U.S. \$ 11,520.00
Aplicación de químicos a alta presión / limpieza profunda 3 H.P.	U.S. \$ 10,800.00
Sub total	US \$ 136,565.00

Equipo Opcional

Bomba de agua fresca para enjuague final 5 H.P. 30GPM 200 PSI.....U.S. \$8,400.00

NOTA: si la presión de agua de la Ciudad es menor de 40 PSI requiere incluir la bomba de enjuague agua fresca. También es requisito cuando se incluye el sistema de reciclaje de agua.

Sistema de reciclaje de agua.....	U.S. \$39,000.00
Sistema de desmineralización de agua por Osmosis Inversa.....	U.S. \$17,268.00
Lavado de chasis.....	U.S. \$ 4,740.00
Extensión para lavar carros y camionetas.....	U.S. \$ 5,600.00

NOTA: Precios son L.A.B. Alexander, Arkansas

Gastos Adicionales a Considerar

Flete del equipo de Alexander Arkansas a Frontera México.....	U.S. \$4,000.00
Importación del equipo a México IVA.....	16% del Total
Tramites Aduanales Aproximados.....	1.5% del Total
Instalación del equipo en México.....	10% del Total
Instalación del equipo en Centro y Sud América.....	12% del Total